



© Jonathan Plante  
© Photo Cindy Larouche

© Jonathan Plante  
© Photo Sylvio Gauthier

## Services

### La Boutique

Découvrez notre sélection variée de créations artisanales régionales et de produits du terroir. Notre coin librairie satisfera autant les lecteurs en herbe que les spécialistes en histoire et en art contemporain. Tout pour offrir de beaux cadeaux et souvenirs!

### Location de salles

Plusieurs salles du Musée offrent une ambiance chaleureuse pour accueillir vos réunions d'affaires ou personnelles, vos événements ou encore vos fêtes familiales. Pour de plus amples renseignements à propos de nos tarifs et de nos disponibilités, veuillez composer le 418 724-2272, poste 102.

### Le Musée a besoin de vous!

Le Musée a besoin de votre appui afin de poursuivre sa mission.

Cette année, la plupart de nos campagnes de financement sont consacrées à l'agrandissement et à l'aménagement de notre réserve qui permet non seulement d'entreposer notre collection permanente, mais aussi de conserver et d'assurer la bonne gestion d'œuvres et d'artéfacts qui sont les témoins de notre temps. Le Musée régional de Rimouski veut protéger son legs historique et culturel pour les générations futures, mais pour y arriver, votre appui est primordial.

Participez à la campagne *En marche!* qui vous offre la possibilité de devenir le fier propriétaire d'une marche du Musée ou à la campagne *Poursuivre l'histoire* à laquelle vous pouvez contribuer par CanaDon, cet espace sécurisé nouvellement mis en place pour recevoir vos contributions volontaires (<https://www.canadahelps.org/fr/organismes-debienfaisance/la-corporation-du-musee-regional-de-rimouski-inc/>).

Faites un geste pour l'avenir de votre Musée et contactez-nous. Chaque donateur fait la différence!

### Heures d'ouverture

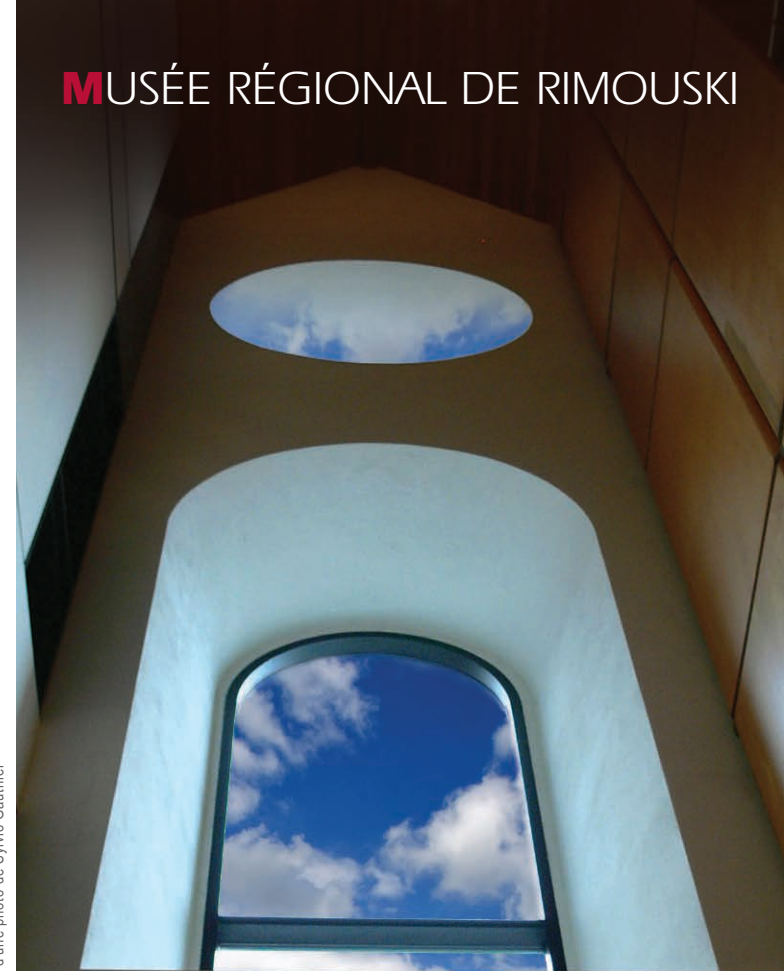
15 juin - 6 septembre 2015  
Tous les jours de 9 h 30 à 18 h

7 septembre 2015 - 12 juin 2016  
Du mercredi au dimanche de 12 h à 17 h, et jusqu'à 20 h le jeudi

De septembre à juin, profitez des *Jeudis soirs gratuits*, une invitation de TC Media et de Radio-Canada.

35, rue Saint-Germain Ouest  
Rimouski, Québec, G5L 4B4  
418 724-2272

[www.museerimouski.qc.ca](http://www.museerimouski.qc.ca)



Couverture : © Fernande Forest à partir d'une photo de Sylvio Gauthier

Design graphique : fernandeforest@cloud.com 418-723-3187

ART CONTEMPORAIN  
HISTOIRE ET SCIENCES

2015-2016

## Activités culturelles

### Mandat

Le Musée présente des expositions dans les domaines de l'art contemporain, de l'histoire et de la science qui donnent lieu à des activités d'éducation et de médiation ainsi qu'à des publications. Il développe, conserve et expose une collection d'œuvres d'art et d'artéfacts dont certains sont mis en circulation. Le Musée s'adresse au grand public, aux écoles, aux groupes et aux personnes ayant des besoins particuliers.

### La Grande Veillée d'été

Poursuivant sa tradition de portes ouvertes estivales, le Musée vous propose cette année sa Grande Veillée d'été, le vendredi 3 juillet 2015. De 19 h à 23 h, l'accès au Musée est gratuit et une panoplie d'activités sont offertes : visites guidées des expositions, création collective familiale inspirée de l'exposition *Riopelle. Indomptable* et café-terrasse convivial avec musique traditionnelle.

### Programmation complémentaire et Brunantes

Tout au long de l'année, une programmation complémentaire composée de visites guidées, de concerts, de lancements, de tables rondes et de conférences vous est proposée en lien avec les expositions. Cette programmation s'élabore autour d'événements thématiques ou en collaboration avec des organismes et institutions de la communauté rimouskoise. Certaines de ces activités sont gratuites et ont lieu dans le cadre des Brunantes du Musée, les jeudis de septembre à juin, de 16 h à 20 h.

### Quatre mini-conférences sur l'art contemporain en lien avec l'exposition sur la collection permanente

Les œuvres installatives, l'art minimal ou la peinture abstraite vous laissent perplexe? Cette courte série de conférences donnée par notre conservatrice de l'art contemporain a pour objectif de vous doter de pistes de compréhension et d'outils de lecture d'œuvres. Cette initiation agrémentera vos prochaines visites dans les musées.

### Quatuor Saint-Germain

Formé des violonistes Élise Lavoie et Hugues Laforte-Bouchard, de l'altiste Steeve Saint-Pierre ainsi que du violoncelliste James Darling, le quatuor vous convie à des programmes de concerts inspirés des expositions.

Vendredi 23 octobre 2015 à 20 h et dimanche 25 octobre 2015 à 14 h  
Vendredi 12 février 2016 à 20 h et dimanche 14 février 2016 à 14 h  
Vendredi 29 avril 2016 à 20 h et dimanche 1<sup>er</sup> mai 2016 à 14 h

## Activités éducatives

### Muséo-expérience

Du préscolaire à l'université, amenez votre groupe à la rencontre des arts visuels, de l'histoire ou des sciences par une visite animée des expositions suivie d'un atelier de création ou d'une activité personnalisée. Les activités sont adaptées en fonction du niveau scolaire et prennent en considération les compétences visées par le Programme de formation de l'école québécoise ([www.guidecultureeducationbsl.org](http://www.guidecultureeducationbsl.org)).

### Visites guidées sur demande

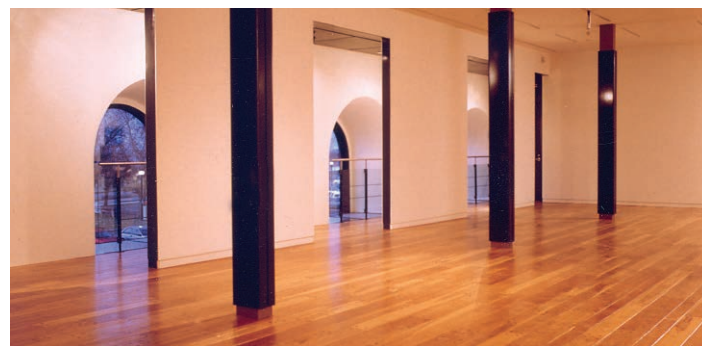
Tout au long de l'année, des visites et activités adaptées à toutes les clientèles sont offertes sur demande aux groupes organisés : aînés, retraités, associations et personnes ayant des besoins particuliers. Pour plus d'informations, veuillez composer le 418 724-2272, poste 108.

### Art contemporain pour la jeunesse

Encore cette année, le Musée accueille une exposition en art contemporain dédiée à la jeunesse pour la période des Fêtes. C'est *Noël au Musée!* Après *La chambre aux merveilles* d'Émilie Rondeau et *Lapincyclope* de Jonathan Plante, c'est l'artiste bas-laurentien Jean-Philippe Roy qui ose l'aventure. Autour de cette exposition ludique, une multitude d'activités éducatives et scolaires pour tous les âges vous seront présentées. C'est un rendez-vous à ne pas manquer!

### Ateliers d'exploration en arts plastiques (10 samedis à l'hiver 2016)

Les enfants de 6 à 12 ans sont invités à développer leur créativité et leur imagination en s'inspirant des expositions en cours. Les activités proposées abordent des thématiques variées et permettent l'expérimentation de diverses pratiques.



© Photo Sylvio Gauthier





© Lida Moser, *Un élève de l'École moderne dans une salle du Musée de la province*, à Québec (détail), 1950. BA10 Québec

## 1950 : Le Québec de la photojournaliste américaine Lida Moser

Commissaire : Anne-Marie Bouchard  
Chargée de projet : Nathalie Langelier  
14 juin - 6 septembre 2015  
SALLE **TVA** SALLE Trois



*1950 : Le Québec de la photojournaliste américaine Lida Moser* présente et documente le parcours québécois de la photographe américaine Lida Moser alors que le Québec d'après-guerre connaît des mutations profondes. Paysages ruraux et scènes urbaines, photographies d'architecture, d'œuvres d'art et d'artisanat succèdent aux portraits – enfants, sculpteurs, conteurs, acteurs, amoureux – qu'elle capte avec sensibilité et talent.

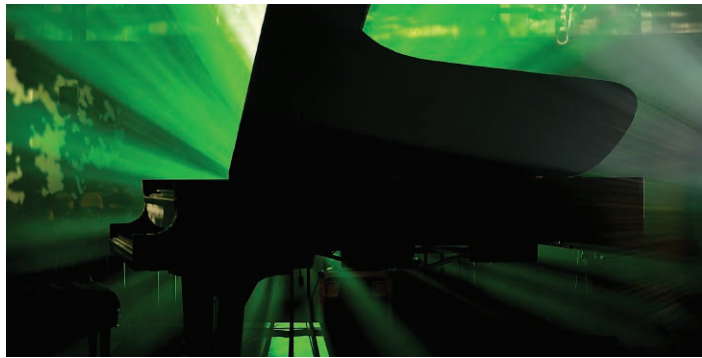


## Riopelle. Indomptable Les Migrations du bestiaire

Commissaire : Ève De Garie-Lamanque  
14 juin - 23 août 2015  
SALLE Élisabeth Turgeon

*Riopelle. Indomptable* regroupe une trentaine de bronzes et d'œuvres sur papier réalisés sous la thématique du bestiaire, qui a été chère à l'artiste toute sa vie durant. L'ensemble offre un aperçu de la richesse et de la diversité du langage plastique de Riopelle, tout en insistant sur sa grande maîtrise du dessin et sur sa capacité à repousser constamment les limites de la représentation.

Une exposition réalisée en collaboration avec Yseult Riopelle et la GALERIE SIMON BLAIS



© Photo Yvan Couillard

## 30 ans de jazz à Rimouski

Commissaire invité : Franck Michel  
30 août - 15 novembre 2015  
SALLE Élisabeth Turgeon



Pour célébrer le 30<sup>e</sup> anniversaire du Festi Jazz international de Rimouski, cette exposition présente les moments forts de l'événement en dressant un parallèle avec l'histoire du jazz et ses différents courants. Réunissant des photographies, du matériel audio et des vidéos d'archives, cet hommage témoigne du riche parcours artistique de ce prestigieux festival!



© Mario Côté, CS 13 [421-455] et CS 14 [456-490], 2012  
© Photo Guy L'Heureux

## Mario Côté Tables d'écoute

Commissaire invité : Patrice Loubier  
17 septembre 2015 - 10 janvier 2016  
SALLE **TVA**

Peintre, vidéaste, professeur et chercheur originaire de Sayabec, Mario Côté s'intéresse aux passages d'une œuvre et d'un médium à l'autre. Autour de *Crippled Symmetry*, ambitieuse suite de tableaux transposant mesure par mesure une pièce du compositeur Morton Feldman, *Tables d'écoute* rassemble diverses séries qui tentent de traduire l'audible par le visible et de croiser le regard et l'écoute.



© Charles Parent Collection du Musée régional de Rimouski N.A.C. : CP-162.22

## Lieux de rencontre

Commissaire : Nathalie Langelier  
27 septembre 2015 - 17 janvier 2016  
SALLE Trois

*Lieux de rencontre* met en scène des photographies de lieux de rassemblement de notre passé provenant des collections du Musée, auxquelles s'ajoutent des documents d'archives recueillis dans la région. Un regard sur ces documents historiques nous invite à explorer et à comprendre les us et coutumes d'hier et d'aujourd'hui.

## Jean-Philippe Roy Dans l'arrière-pays de Nicolas. Voyage au-delà du paysage

Commissaire : Ève De Garie-Lamanque  
29 novembre 2015 - 6 mars 2016  
SALLE Élisabeth Turgeon



Ce projet en art contemporain pour la jeunesse nous emmène à la rencontre du jeune Nicolas, qui vit à Saint-Barreau-les-Berçantes, bien loin des rives du fleuve. L'arrivée dans son village de la famille de Millie, en provenance de la « grande ville », l'incite à considérer son petit univers sous un jour nouveau.

## Regard sur la collection

Commissaire : Ève De Garie-Lamanque  
21 janvier - 29 mai 2016  
SALLE **TVA**

Portant un regard sur la collection en art contemporain du Musée, cet accrochage est inspiré des œuvres nouvellement acquises par l'institution.



© Anne Ramsden, *Possession* (détail), 1997, œuvre en processus d'acquisition, N.A.C. : 2015.02.01-76  
© Photo Bettina Hoffmann



© Jean-Philippe Roy, 2015



© Photo Sylvio Gauthier

## Flore, faune et nordicité

Chargées de projet : Nathalie Langelier/Claudie Bonnet  
13 mars - 9 octobre 2016  
SALLE Élisabeth Turgeon

*Flore, faune et nordicité* étudie l'impact des changements climatiques sur la faune et la flore dans les régions du Québec et du Nunavut. L'exposition présente des spécimens naturalisés de la collection de l'Université du Québec à Rimouski et explore les adaptations de certaines espèces à la nouvelle réalité climatique.

## EXPOSITIONS AUX JARDINS DE MÉTIS

### Bruno Santerre et Thuy Aurélie Nguyen Enracinerrance

Commissaire : Ève De Garie-Lamanque  
20 juin - 27 septembre 2015  
Palissade, Jardins de Métis



À l'image du nom qui le désigne, ce projet en est un d'arrimage. Arrimage de textes et d'images, dialogue entre les idées et les disciplines, symbiose de deux esprits créateurs du Bas-Saint-Laurent. À la croisée des pratiques photographique et littéraire s'est développé une réflexion sur l'identité en déplacement, les notions complémentaires d'enracinement / déracinement et la rencontre avec l'inconnu... avec soi.

Coproduite avec **jardins de métis**  
reford gardens

### Parcours Art et nature aux Jardins de Métis

30 mai - 27 septembre 2015  
Jardins de Métis

Les Jardins de Métis présentent une installation permanente d'une dizaine d'œuvres de la collection du Musée régional de Rimouski. Ces sculptures et installations in situ questionnent leur rapport à leur environnement immédiat, évoquant notamment les paradoxes entre le naturel et le fabriqué et entre la nature sauvage et la nature contrainte.